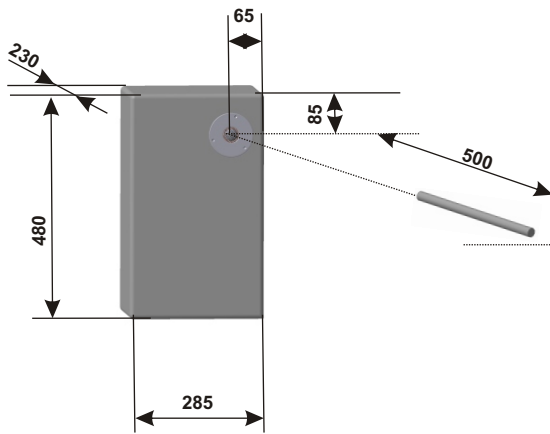
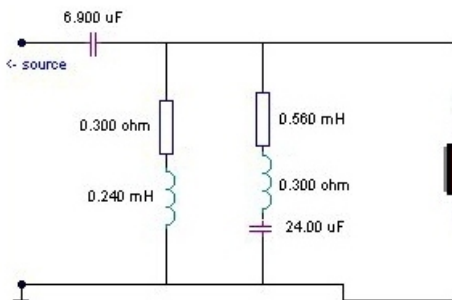


T250.4 в корпусе с фильтром ВЧ 2-го порядка и режектором



Условия измерения:

1. Незаглушенное помещение.
2. Головка установлена в обнизку лицевой поверхности ящика.
3. Микрофон расположен на оси головки на расстоянии 500 мм. от верхней точки колпачка головки.
4. Импульсный MLS метод измерения АЧХ.
5. Сглаживание в 1/3 октавных полосах.
6. Объем ящика 24 литра.



Разделительный фильтр ВЧ второго порядка с режектором для 3-х полосной АС

