

MP1313.8

ИНСТРУКЦИЯ ПО ПРИМЕНЕНИЮ

Среднечастотная головка MP1313.8 для применения в качестве СЧ звена в 3-х полосных АС. Типично головка должна быть установлена в заглушающий бокс с умеренным заполнением объёмом 1,5-2,5 литра. В этом случае будет обеспечен плавный, без выбросов, спад на нижнем крае СЧ диапазона.

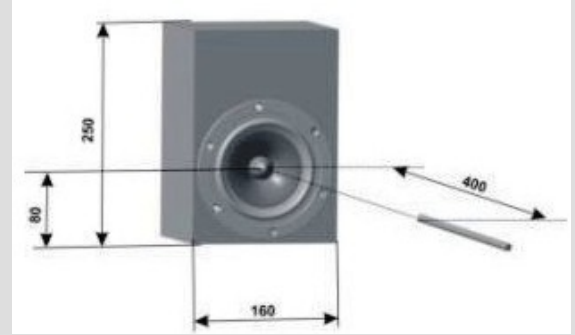
Условия измерения динамических головок

Вариант установки №2

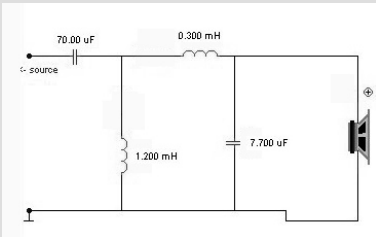
Ящик 250*160*200

Условия измерения:

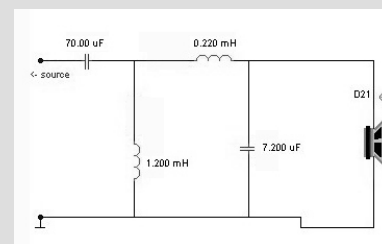
1. Незаглушенное помещение.
2. Головка установлена спереди лицевой поверхности ящика.
3. Микрофон расположен на оси головки на расстоянии 400 мм. от верхней точки колпачка головки.
4. Импульсный MLS метод измерения АЧХ.
5. Объём ящика 2,5 литра.



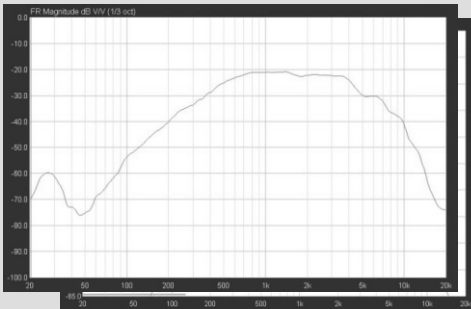
Полосовой фильтр 2-го порядка для 8-омной АС



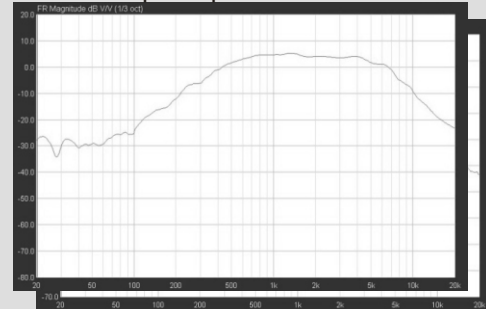
Полосовой фильтр 2-го порядка для 4-омной АС



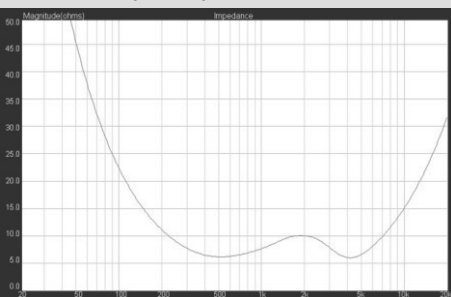
АЧХ АС с фильтром.



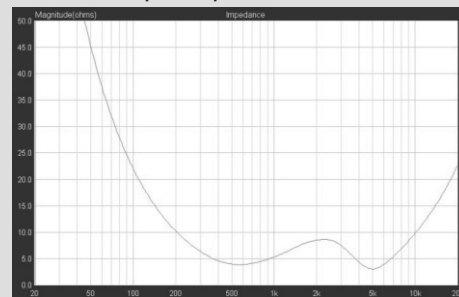
АЧХ АС с фильтром.



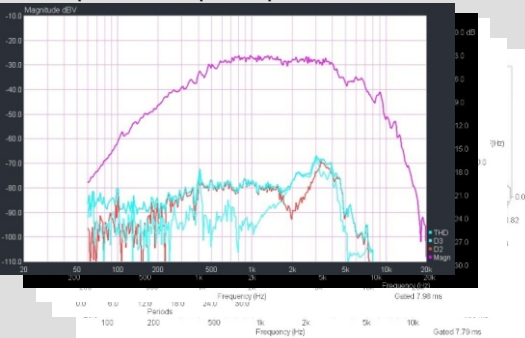
ИЧХ АС с фильтром.



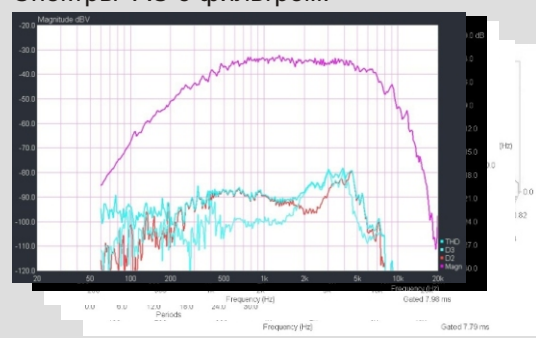
ИЧХ АС с фильтром.



Спектры АС с фильтром.



Спектры АС с фильтром.



MP1313.8