

MB1345.8

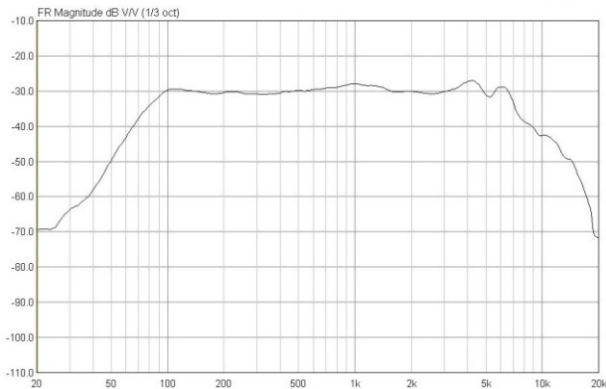


Головка предназначена для использования в качестве НЧ звена в 2-х полосных АС. Рекомендуемая частота разделения полос в такой конфигурации 4000-4500 Гц.

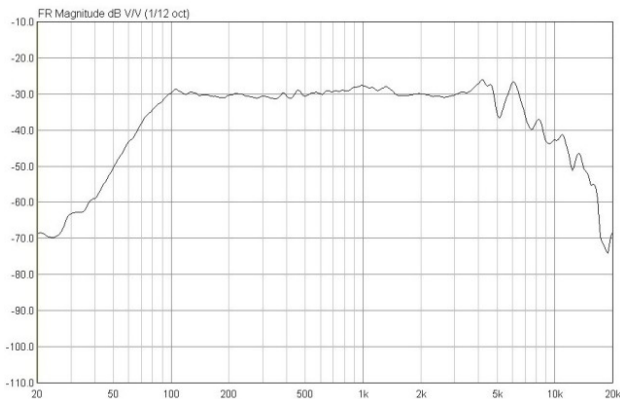
Условия измерения:

1. незаглушенное помещение
2. головка установлена в обнизку лицевой поверхности ящика.
3. микрофон расположен на оси головки на расстоянии 400 мм. от верхней точки колпачка головки
4. импульсный MLS метод измерения АЧХ
5. сглаживание в 1/6 октавных полосах
6. Вариант установки №9 Ящик 350*160*210

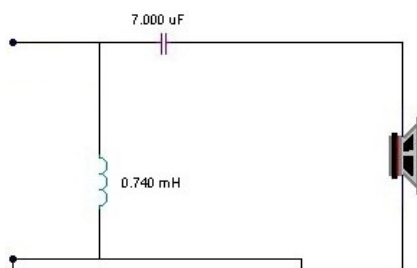
АЧХ головки MB1345.8 в ящике при умеренном заполнении синтепоном. Сглаживание в 1/3 октавных полосах.



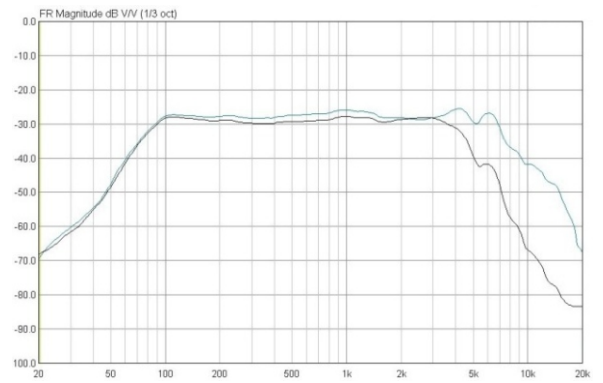
АЧХ головки MB1345.8 в ящике при умеренном заполнении синтепоном. Сглаживание в 1/12 октавных полосах.



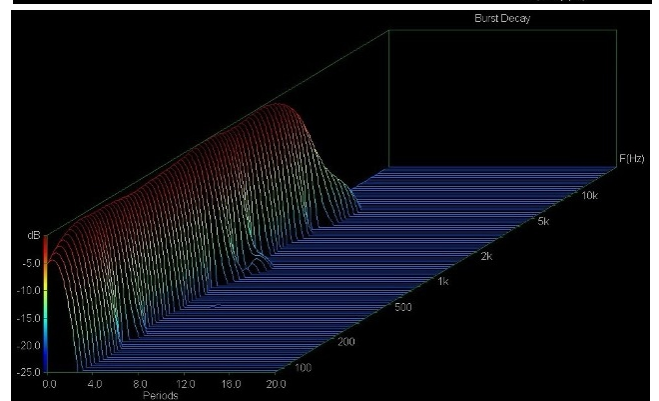
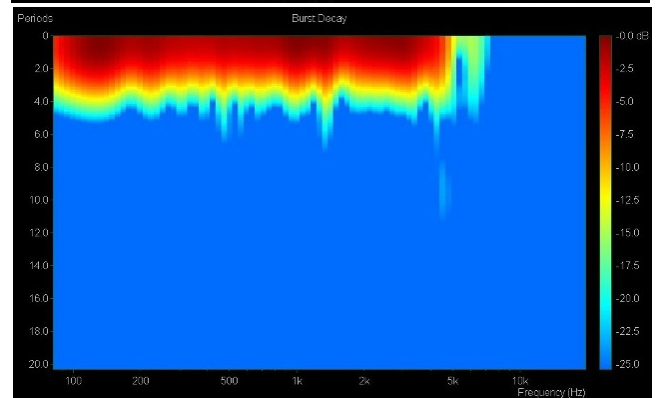
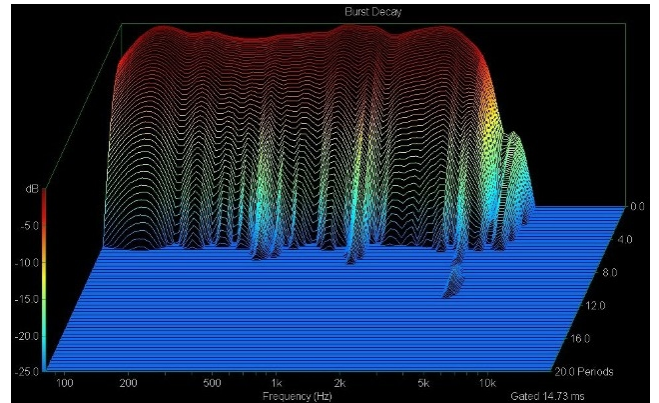
В качестве фильтра использован фильтр низких частот 2-го порядка. Частота среза по уровню -3 дБ 3500 Гц.



Катушка намотана проводом 0,63 мм.
Соппротивление катушки 1,05 ом.



АЧХ головки MB1345.8 с фильтром.



Группа спектрограмм головки MB1345.8 в измерительном корпусе с фильтром верхних частот второго порядка.