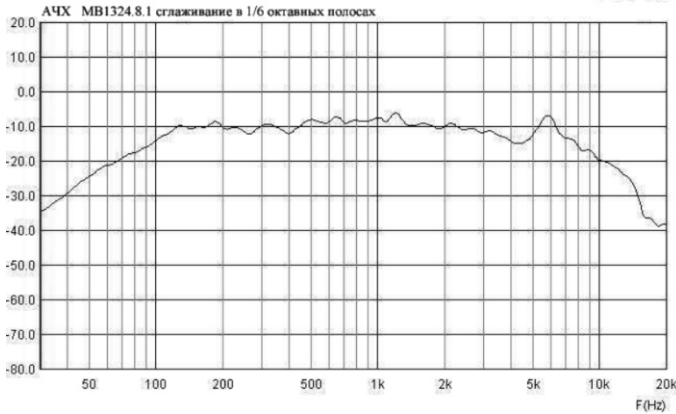
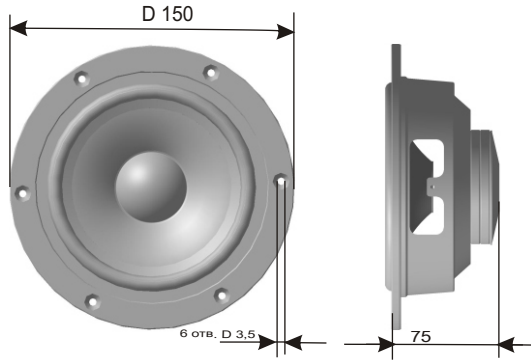
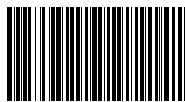
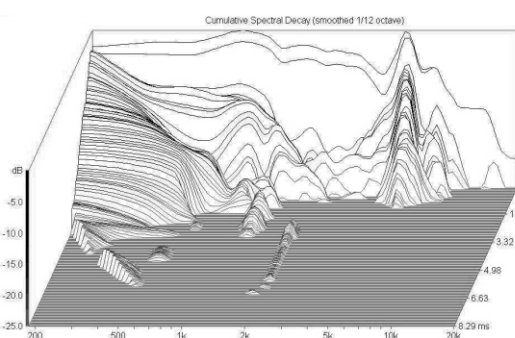
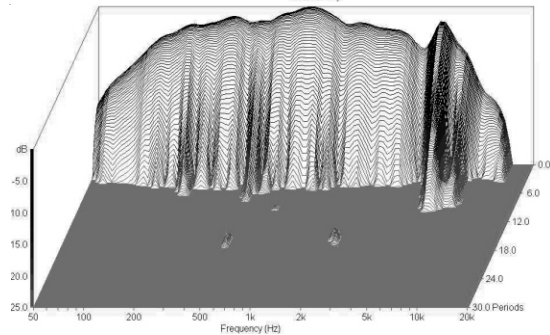
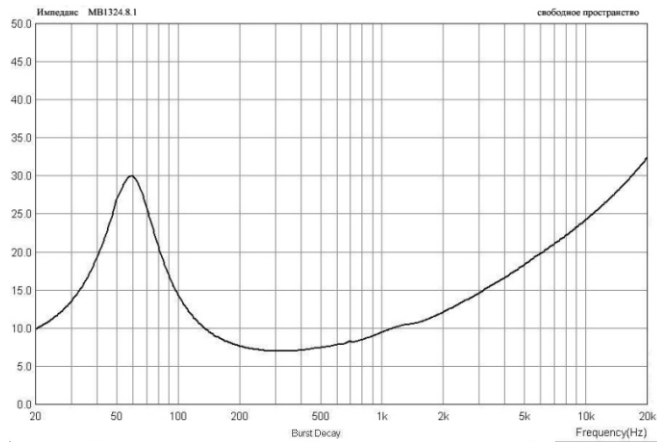


MB1324.1.8

ГОЛОВКА ДИНАМИЧЕСКАЯ НИЗКОЧАСТОТНАЯ



* Условия измерения : незаглушенное помещение, ЗЯ 2,5 литра
лицевая панель 160*230*140 мм., головка измерена с расстояния 400 мм.



Головка динамическая MB1324.1.8:.....lov-midrange/средне-низкочастотная	
Размер мм./дюйм:.....	130/5
Диапазон частот, Гц:.....	58-6500
Номинальный диапазон частот, Гц:.....	58-8000
Номинальное сопротивление, Ом:.....	8
Free air resonance frequency/Резонансная частота, Гц:.....	58
Equivalent acoustik volume/Эквивалентный объём, Литр:.....	6,2
Total Q фактор/Добротность полная, Qts:.....	0,33
Mechanical Q/Добротность механическая, Qms:.....	1,6
Electrical Q/Добротность электрическая, Qes:.....	0,42
Moving mass/Приведенная масса, Mms , g:.....	11,5
Compliance/Гибкость Cms, mm/Н:.....	0,65
ResistanceRms /KkG/с:.....	2,62
Piston area/Площадь излучения Sd , см.кв.:.....	81,75
Sensitivity/Чувствительность SPL dB/2.83volts/1m:.....	87,54
Чувствительность в номин. диапазоне частот, dB/2,83 вольт/1м:.....	89
DC vois coil resistance Re/Сопротивление, Ом:.....	6,25
Vois coil inductance Le/Индуктивность, мН/1000:.....	0,69
Nominal impedance/Импеданс Z, Ом:.....	8
BL factor. N/A:.....	7,88
Nominal power Pe/Ном. мощн., watts:.....	75
Maximum linear peak excursionsjn Xmax. Mm:.....	6

Технические параметры.....

Диаметр звуковой катушки, мм. :.....	26,5
Материал каркаса:.....	алюминий
Количество слоёв намотки:.....	2
Материал провода:.....	медь
Диффузор:.....	бумага
Подвес:.....	резина
Рама/фланец:.....	сталь
Цвет :.....	чёрный
Магнит:.....	сплав неодима
Размер магнита:.....	d60*6
Керн:.....	T-образный
Отверстие в керне:.....	12
Наружный диаметр, мм. :.....	150
Посадочный диаметр, мм. :.....	126
Высота, мм. :.....	80
Установочный диаметр, мм.:.....	116
Масса , Кг.:.....	0,5

Применение

НЧ звено в многополосных акустических системах

Оформление:..... фазоинвертор

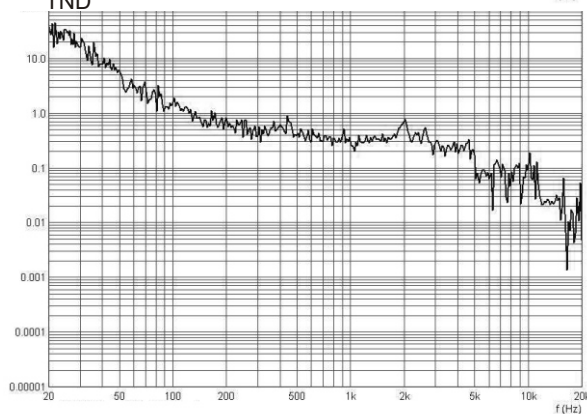
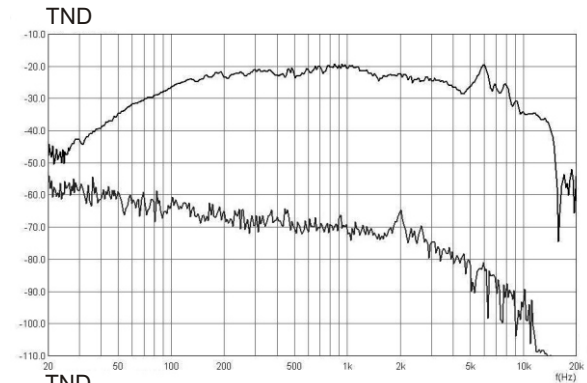
Объём корпуса, Литр:..... 6

Частота настройки фазоинвертора F, Герц:..... 65

Низшая частота по уровню F-3 dB, Герц:..... 61

Диаметр порта D, мм:..... 32

Длина порта L, мм:..... 75



РЕКОМЕНДАЦИИ



ACA

Тф. 8-484-2-72-80-88
www.asalab.net
PUH@kaluga.ru