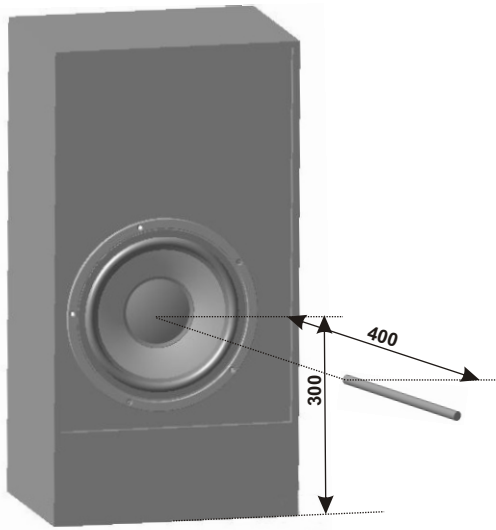


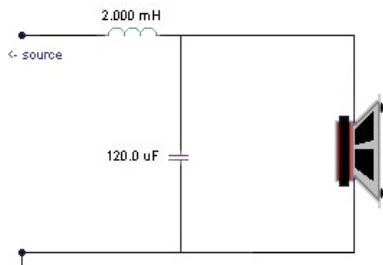
B2502.4

ГОЛОВКА
ДИНАМИЧЕСКАЯ
НИЗКОЧАСТОТНАЯ



Головка установлена в стандартном корпусе акустической системы S-90. Дополнительно, в обнижение передней панели установлена декоративная панель. Измерения проводились в незаглушенном помещении. Головка закреплена на лицевой поверхности ящика. Микрофон расположен на оси головки на расстоянии 400 мм. от верхней точки подвеса головки. Импульсный MLS метод измерения АЧХ. Сглаживание АЧХ в 1/3 октавных полосах.

В качестве фильтра использован фильтр второго порядка. Частота разделения полос при данных значений элементов фильтра 500 Гц.

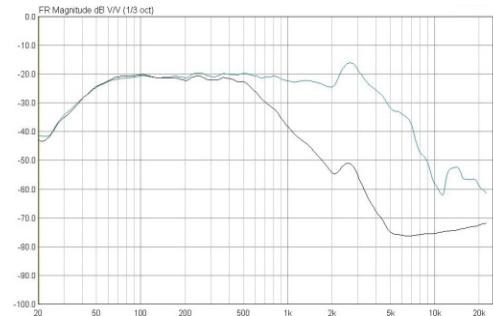


Катушка на воздушном сердечнике. Провод 1,0 мм. При измерениях использовались стандартный туннель фазоинвертора акустической системы S-90 и стандартный фазоинвертор диаметр 90 мм. длиной 170 мм. Измерения проводились по оси динамической головки. Излучение фазоинвертора не учитывалось.

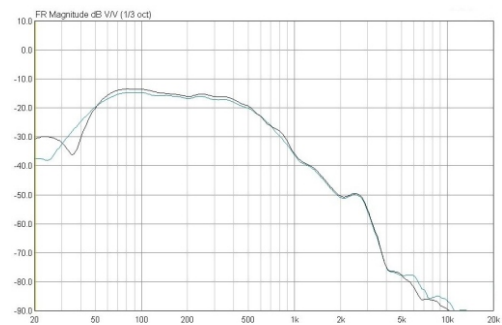


Измерения

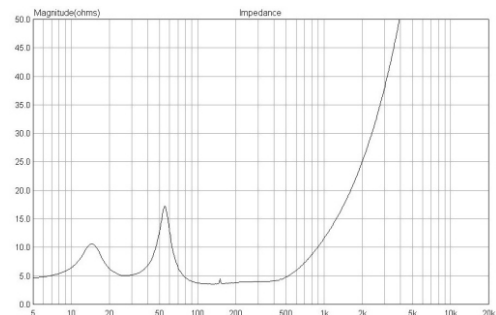
АЧХ головки B2502.4 в корпусе АС при измерении по акустической оси с фильтром и стандартным фазоинвертором S-90.



АЧХ головки B2502.4 при измерении по акустической оси головки с фильтром и фазоинвертором АС и стандартным фазоинвертором.

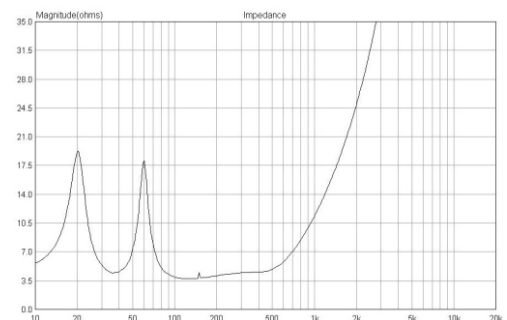


Импеданс головки с фазоинвертором АС.



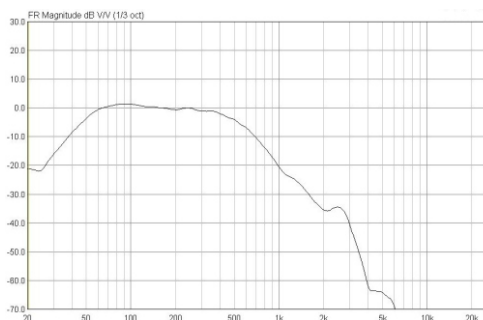
Частота настройки примерно 28 Герц.

Импеданс головки с стандартным фазоинвертором.



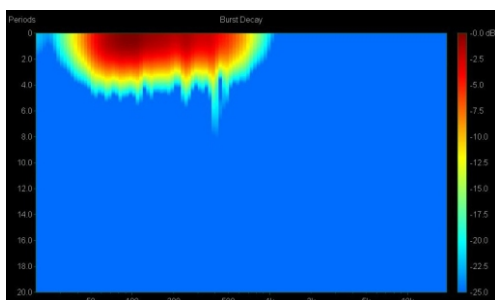
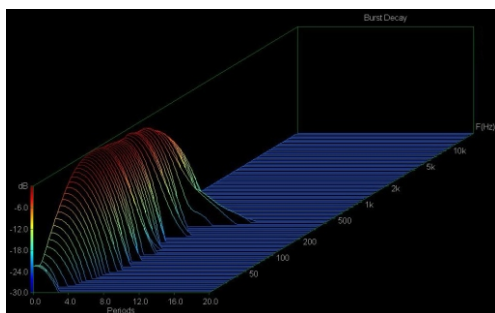
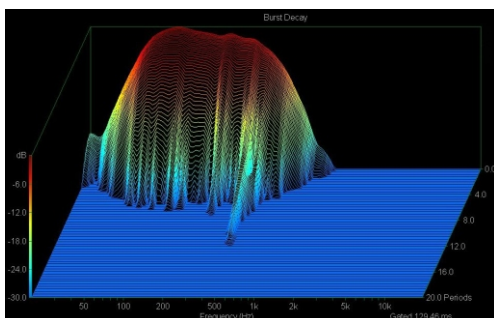
Частота настройки примерно 37 Герц.

АЧХ головки с фазоинвертором АС.



Нижняя воспроизводимая частота по уровню -12 dB
36 Герц.

Кумулятивные спектры головки с фазоинвертором АС



Звучание

'Бас' воспроизводимый головкой достаточен для большинства музыкальных композиций в помещениях До 40 кв.м. 'Бочка' в характерных роковых и джазовых композициях отыгрывается легко и непринуждённо. Туннель фазоинвертора АС необходимо обмазать пластилином или замазкой для устранения паразитных резонансов пластмассового корпуса. Стандартный туннель рекомендуется для получения более 'панчевого' баса, характерного для рэпа, 'драмм энд бэйтса' и им подобным.